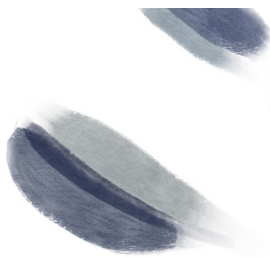


Simona Serra Restauro Ceramica



Laboratorio
Via San Martino, 2/A
48018, Faenza (RA)

Tel. + 39 340 803 2782
simona-serra@libero.it
simonaserra1969@gmail.com

CORSO BASE AMATORIALE IL RESTAURO DELLA CERAMICA LA MAIOLICA

Il restauro è un'attività artigianale che necessita di studio ed esperienza ma che si può affrontare per una conoscenza ed una esperienza personale.

La maiolica è prodotta ceramica a pasta porosa, opaca, rivestito di vernice o smalto solidificato a caldo. In questo corso vedremo i passaggi del restauro di un oggetto in maiolica.

A CHI E' RIVOLTO IL CORSO

A chi ama la ceramica. Ai ceramisti. Ai restauratori. Il Corso base non necessita di competenze specifiche e si svolge a Faenza (Ra), città di antica vocazione ceramica, in via San Martino n.2.

PROGRAMMA DEL CORSO

- Osserviamo la ceramica che dobbiamo restaurare.
 - Ogni tipologia ceramica richiede un progetto di restauro ad hoc.
 - Impariamo ad osservare la terra e lo smalto, per ragionare sull'intervento necessario.
- Ogni partecipante avrà una ceramica in consegna in maiolica o terraglia decorata, da incollare.
- Come si incolla.
 - Sequenza dei frammenti.
 - Materiali. Colle. Scotch. Sabbia.
 - Tempi di Posa.
 - Pulizia da colla.

Il gruppo avrà una o più ceramiche comunitarie da scollare e pulire.

- Ripristino formale.
- Il calco con argilla cera e gomma siliconica.
- Ripristino in gesso
- Ripristino pittorico, conservativo.
- Colore di fondo con tampone e decoro sottotono.
- Ripristino pittorico antiquariale con utilizzo dell'aereopenna.

IL CORSO si svolge in 3 giornate totale ore corso 20 ore

Venerdì dalle 14,00 alle 18,30

Sabato dalle 9,00 alle 13,00 e dalle 14,30 alle 18,30

Domenica dalle 9 alle 13,00 e dalle 14,30 alle 18,00



Facebook Simona Serra _ Restauro Ceramica
Instagram @Simona.Serra.1466
www.enteceramica.it/services/serra-simona

Codice fiscale
SRRSMN64T55D704P
Partita IVA IT02304690403

I MATERIALI A DISPOSIZIONE

- uso delle attrezzature
- la ceramica sulla quale si lavora diverrà propria
- occhiali, mascherine e guanti e grembiuli protettivi
- se si desidera si possono indossare grembiuli propri
- appunti a discrezione autonoma
- copertura assicurativa

COME ISCRIVERSI

Le iscrizioni si riceveranno via mail e successivamente confermate. Verranno accettate in ordine di arrivo fino all'esaurimento dei posti disponibili (min 3 - max 5 partecipanti a corso).

QUOTA D'ISCRIZIONE

Il costo complessivo del Corso è di € 450,00.

Il pagamento della quota di partecipazione (valido per prenotazione del posto, euro 150,00) deve essere effettuato mediante Bonifico Bancario intestato a Simona Serra (specificando nella causale il titolo del corso ed il nome del partecipante) presso: Credit Agricol agenzia 1, Corso Mazzini – Faenza (Ra).

IBAN: IT75X0623023705000030013727

PAGAMENTO

Il pagamento dell'acconto, pari a € 150,00, valido per la prenotazione alla partecipazione al corso, deve essere effettuato entro il 20 gg prima dell'inizio del corso.

Il saldo è previsto il primo giorno di corso.

ATTESTATO DI PARTECIPAZIONE

A termine del corso verrà rilasciato un attestato libero di frequenza ad ogni partecipante.

Non è possibile utilizzare la carta del docente per il pagamento della quota.

COME RAGGIUNGERE IL LABORATORIO

Dal centro storico da Faenza, seguire la circonvallazione lungo le mura direzione Modigliana. In prossimità del "Ponte Rosso", si svolta a sinistra seguendo la direzione Santa Lucia, sulla sinistra a circa 50 metri dal ponte c'è il Laboratorio.

Info: laboratorio SIMONA SERRA_RESTAURO CERAMICA

via San Martino 2 | CELL 340 803 2782 | www.simonaserrarestauro.it

simonaserra1969@gmail.com simona-serra@libero.it

facebook: Simona Serra_Restauro Ceramica Instagram: Simona.Serra.1466

