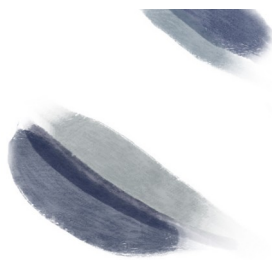


Simona Serra Restauro Ceramica



Laboratorio
Via San Martino, 2/A
48018, Faenza (RA)

Tel. + 39 340 803 2782
simona-serra@libero.it
simonaserra1969@gmail.com

CORSO AVANZATO AMATORIALE **IL RESTAURO DELLA CERAMICA** **LA MAIOLICA**

Il restauro è un'attività artigianale che necessita di studio ed esperienza ma che si può affrontare per una conoscenza ed una esperienza personale.
La maiolica è prodotto ceramico a pasta porosa, opaca, rivestito di vernice o smalto solidificato a caldo. In questo corso vedremo i passaggi del restauro di un oggetto in maiolica.

In questo corso avanzato di restauro per ceramica, approfondiremo tutti gli argomenti trattati nel primo corso base, lavorando su manufatti diversi per tipologia ceramica (esclusa la porcellana), più complessi per tipo di intervento sia nella forma che nel rivestimento ceramico. Vedremo la differenza nel restaurare una ceramica antica ed una moderna.

A CHI E' RIVOLTO IL CORSO

Ha libero accesso chi ha già frequentato il mio corso base.

Il Corso Avanzato necessita di competenze specifiche che valuterò a seguito di ricevimento e analisi di curriculum formativo.

Il Corso si svolge presso il mio laboratorio a Faenza, in via San Martino n.2.

IL CORSO si svolge in 3 giornate

Venerdì dalle 14,00 alle 18,30

Sabato dalle 9,00 alle 13,00 e dalle 14,30 alle 18,30

Domenica dalle 9 alle 13,00 e dalle 14,30 alle 18,00

I MATERIALI A DISPOSIZIONE

- uso delle attrezzature
- occhiali, mascherine e guanti e grembiuli protettivi
- copertura assicurativa
- è opportuno che i partecipanti al corso portino una o più ceramiche proprie.



COME ISCRIVERSI

Le iscrizioni si riceveranno via mail e successivamente confermate. Verranno accettate in ordine di arrivo fino all'esaurimento dei posti disponibili (min 3 - max 5 partecipanti a corso).

QUOTA D'ISCRIZIONE

Il costo complessivo del Corso è di € 600,00 di cui 100 euro quota di iscrizione + 500,00 euro costo del corso.

Il pagamento della quota di partecipazione deve essere effettuato mediante Bonifico Bancario intestato a Simona Serra (specificando nella causale il titolo del corso ed il nome del partecipante) presso: Credit Agricol agenzia 1, Corso Mazzini – Faenza IT75X0623023705000030013727

PAGAMENTO

Il pagamento dell'acconto, pari a € 200,00, valido per la prenotazione alla partecipazione al corso, deve essere effettuato entro il 20 gg prima dell'inizio del corso.

Il saldo è previsto il primo giorno di corso.

ATTESTATO DI PARTECIPAZIONE

A termine del corso verrà rilasciato un attestato libero di frequenza ad ogni partecipante.

Non è possibile utilizzare la carta del docente per il pagamento della quota.

COME RAGGIUNGERE IL LABORATORIO

Dal centro storico da Faenza, seguire la circonvallazione lungo le mura direzione Modigliana. In prossimità del "Ponte Rosso," si svolta a sinistra seguendo la direzione Santa Lucia, sulla sinistra a circa 50 metri dal ponte c'è il Laboratorio.

Info: laboratorio SIMONA SERRA_RESTAURO CERAMICA

via San Martino 2 | CELL 340 803 2782 | simona-serra@libero.it

facebook: Simona Serra_Restauro Ceramica Instagram: Simona.Serra.1466

[#restauro](#) [#laboratorio](#) [#faenza](#) [#conservazione](#) [#ceramica](#) [#restauroconservativo](#) [#terracotta](#) [#scultura](#)
[#collezionismo](#) [#antiquariato](#) [#ceramicaantica](#)

